

PASS

Hee Welling | 2012



PASS

Hee Welling | 2012

Son como las olas de un día sereno, suben, vuelven a bajar dulcemente y se estiran sobre la arena, hasta el infinito. Los sillones PASS se inspiran en estas líneas, y reúnen en el perfil el ritmo continuo del mar. El diseño es fluido, acogedor. Y la base amplia infunde ligereza y comodidad al asiento. Ideal para la oficina y la casa y para quien, en el lounge de un gran aeropuerto, sueña con partir.



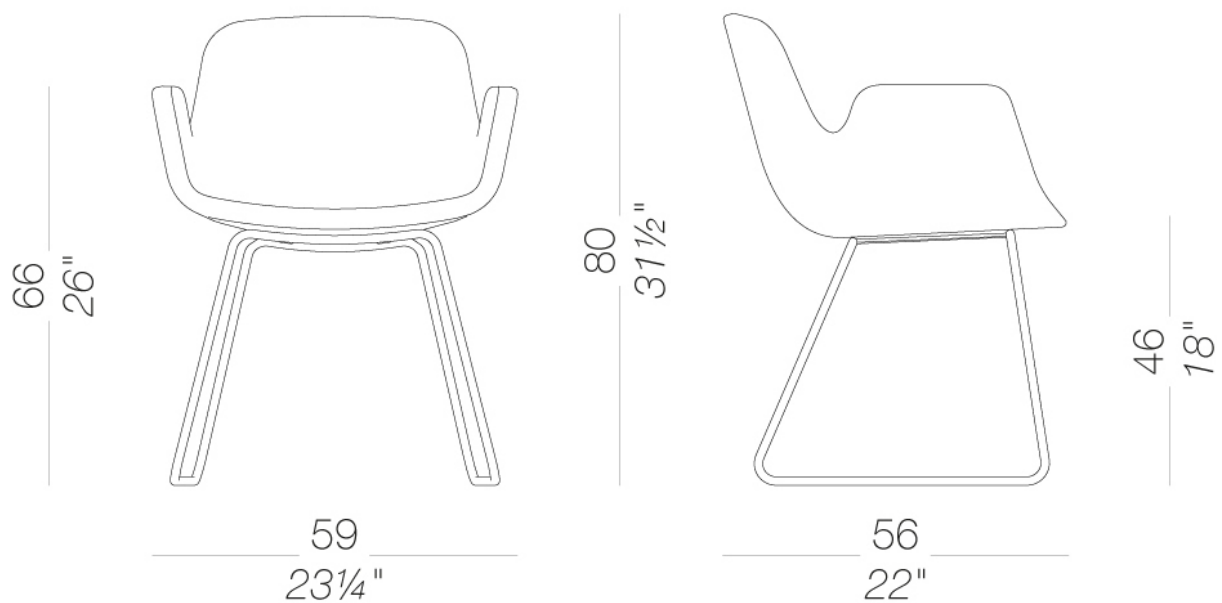
PASS

Hee Welling | 2012

| S130 Acolchado con base corredera

Sillón con base a trineo en acero cromo satinado o lacado a polvo. Carcasa de espuma de poliuretano ignífugo con inserto de acero revestido de tejido, piel o eco piel, también con combinación de 2 colores del mismo tejido. Pies de polietileno.

TEST 1 IM - Divina, Grimm, Hallingdal, Maya, Remix



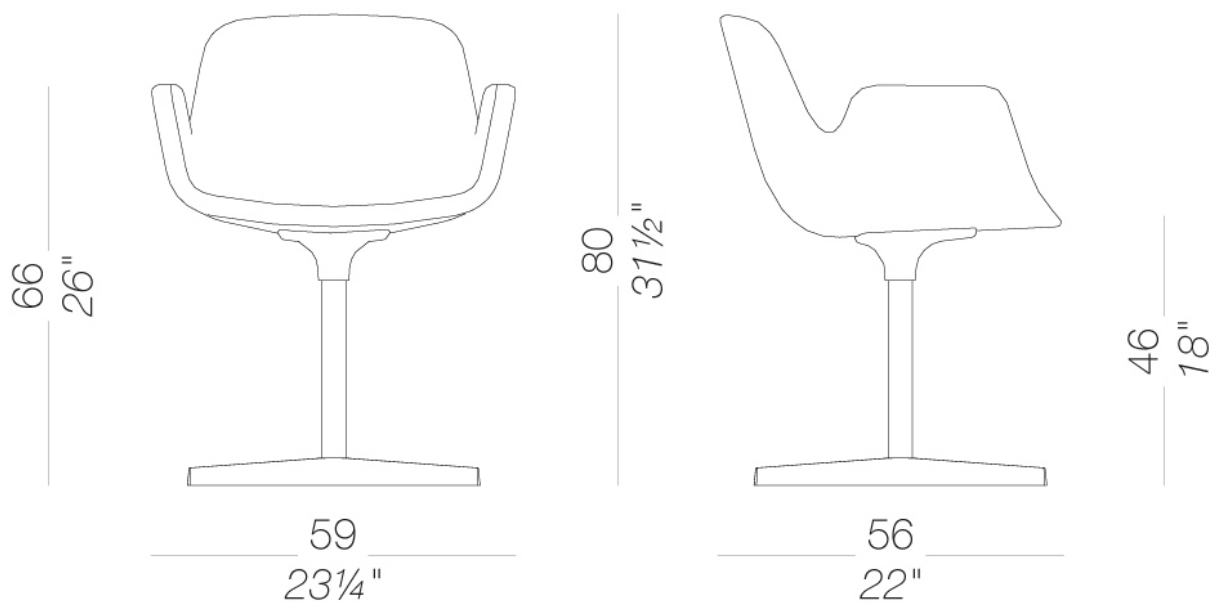
PASS

Hee Welling | 2012

| S131 Con base giratoria en estrella

Sillón con base giratoria a estrella en aluminio arenado o lacado a polvo. Carcasa de espuma de poliuretano ignífugo con inserto de acero revestido de tejido, piel o eco piel, también con combinación de 2 colores del mismo tejido. Pies de polietileno.

TEST EN 1728:2000 6.7 - EN 15373:2007 - L3 severe
TEST 1 IM - Divina, Grimm, Hallingdal, Maya, Remix



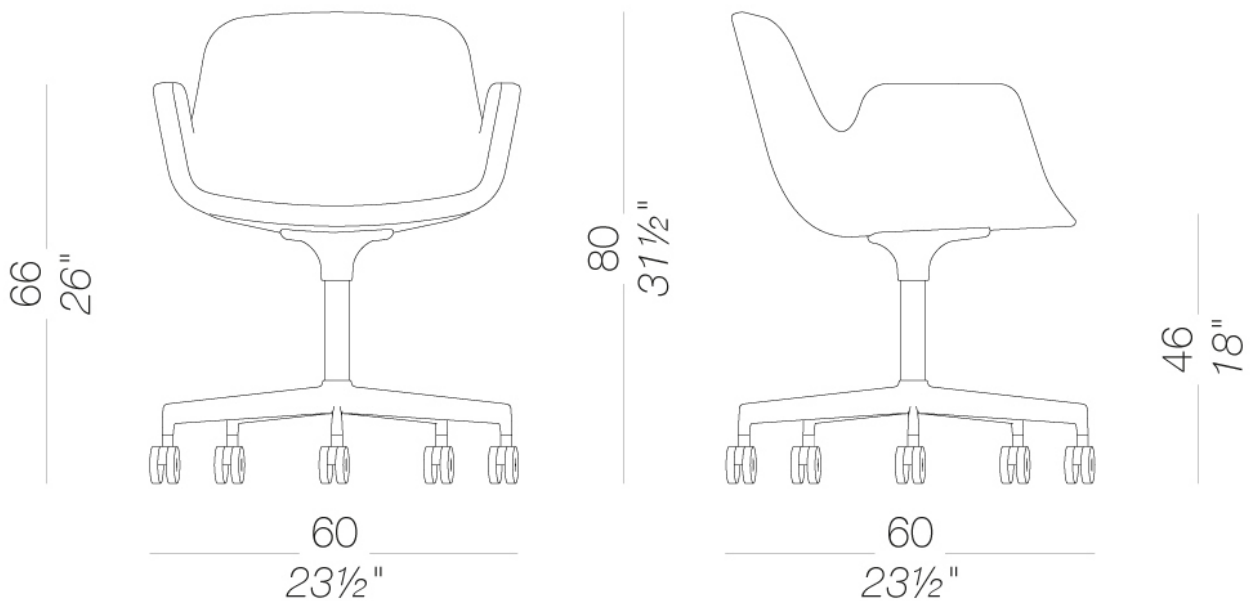
PASS

Hee Welling | 2012

| S134 sillón básico con ruedas

Sillón con base baja giratoria 5 rayos en aluminio arenado o lacado a polvo, sobre ruedas auto frenantes. Carcasa de espuma de poliuretano ignífugo con inserto de acero revestido de tejido, piel o eco piel, también con combinación de 2 colores del mismo tejido.

TEST EN 1728:2012 AC:2013 6.17 - EN 16139:2013 - L2 extreme
TEST 1 IM - Divina, Grimm, Hallingdal, Maya, Remix



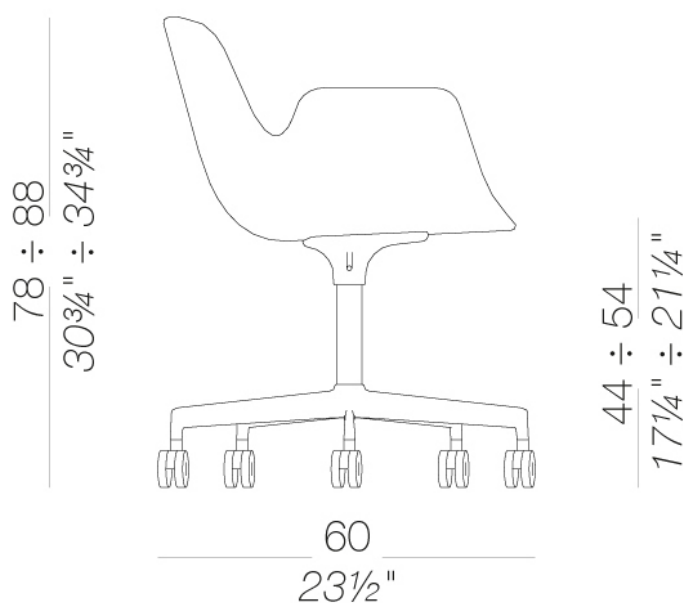
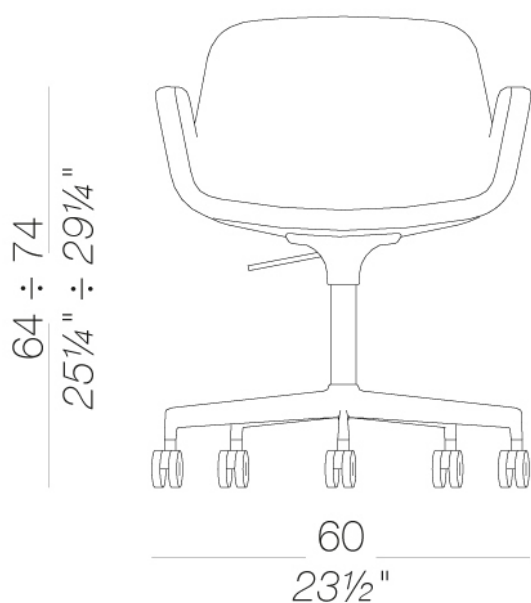
PASS

Hee Welling | 2012

| S135 Acolchada y altura regulable

Sillón con base baja giratoria 5 rayos en aluminio arenado o lacado a polvo y regulable en altura, sobre ruedas auto frenantes. Carcasa de espuma de poliuretano ignífugo con inserto de acero revestido de tejido, piel o eco piel, también con combinación de 2 colores del mismo tejido.

TEST 1 IM - Divina, Grimm, Hallingdal, Maya, Remix



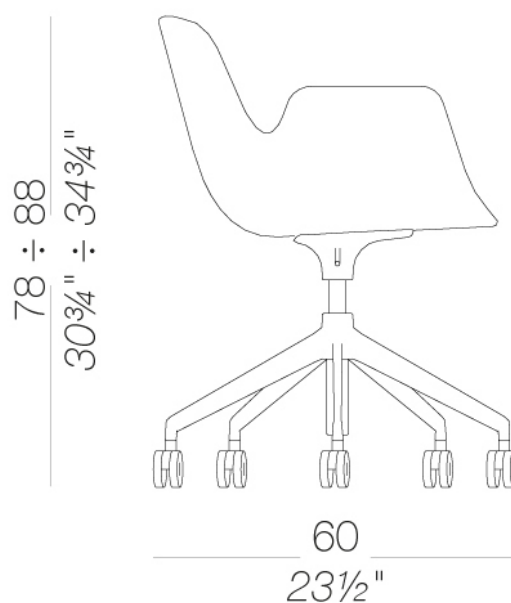
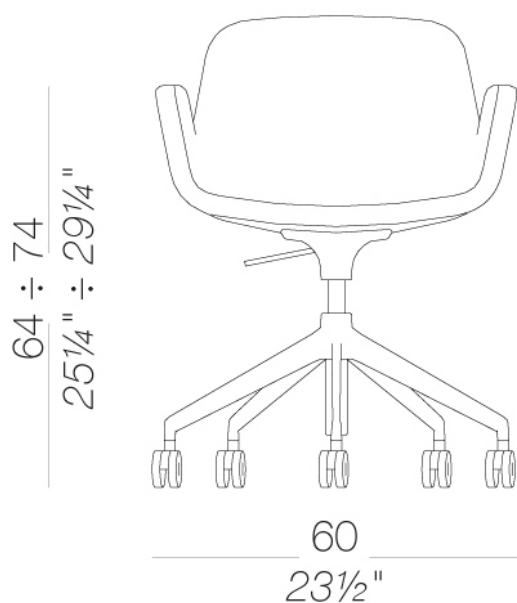
PASS

Hee Welling | 2012

| S136 Altura regulable con base piramidal con ruedas

Sillón con base alta giratoria 5 rayos en aluminio arenado o lacado a polvo y regulable en altura, sobre ruedas auto frenantes. Carcasa de espuma de poliuretano ignífugo con inserto de acero revestido de tejido, piel o eco piel, también con combinación de 2 colores del mismo tejido.

TEST 1 IM - Divina, Grimm, Hallingdal, Maya, Remix



44 ÷ 54
17 1/4" ÷ 21 1/4"

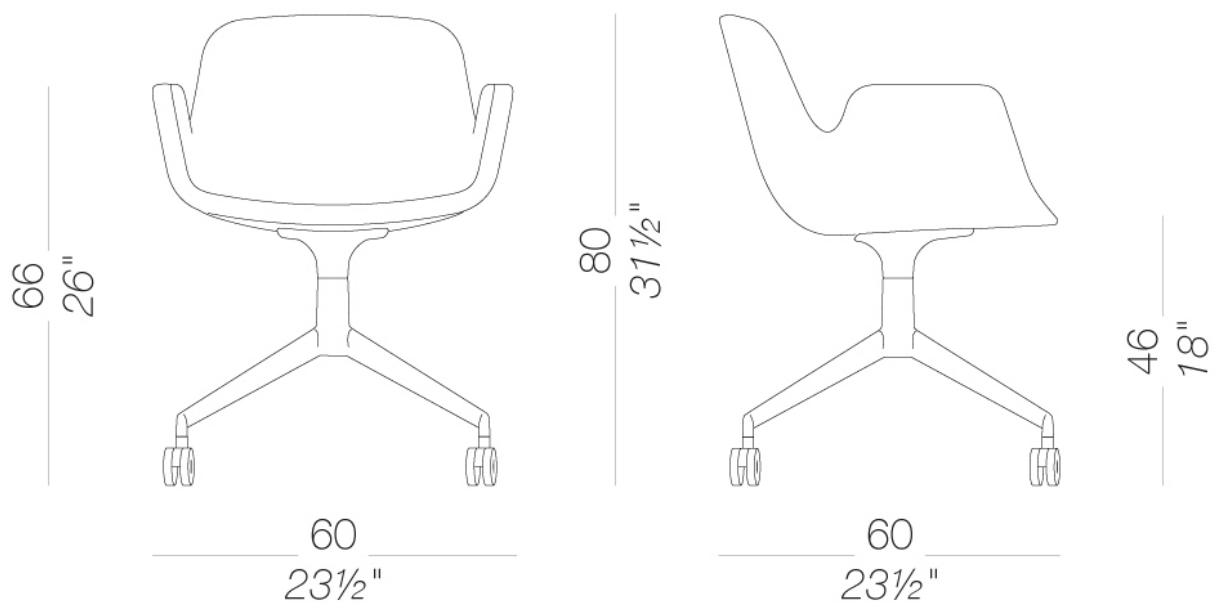
PASS

Hee Welling | 2012

| S168 Sillón acolchado cuatro radio en ruedas

Sillón con base alta 4 rayos en aluminio arenado o lacado a polvo, sobre ruedas auto frenantes. Carcasa de espuma de poliuretano ignífugo con inserto de acero revestido de tejido, piel o eco piel, también con combinación de 2 colores del mismo tejido.

TEST 1 IM - Divina, Grimm, Hallingdal, Maya, Remix



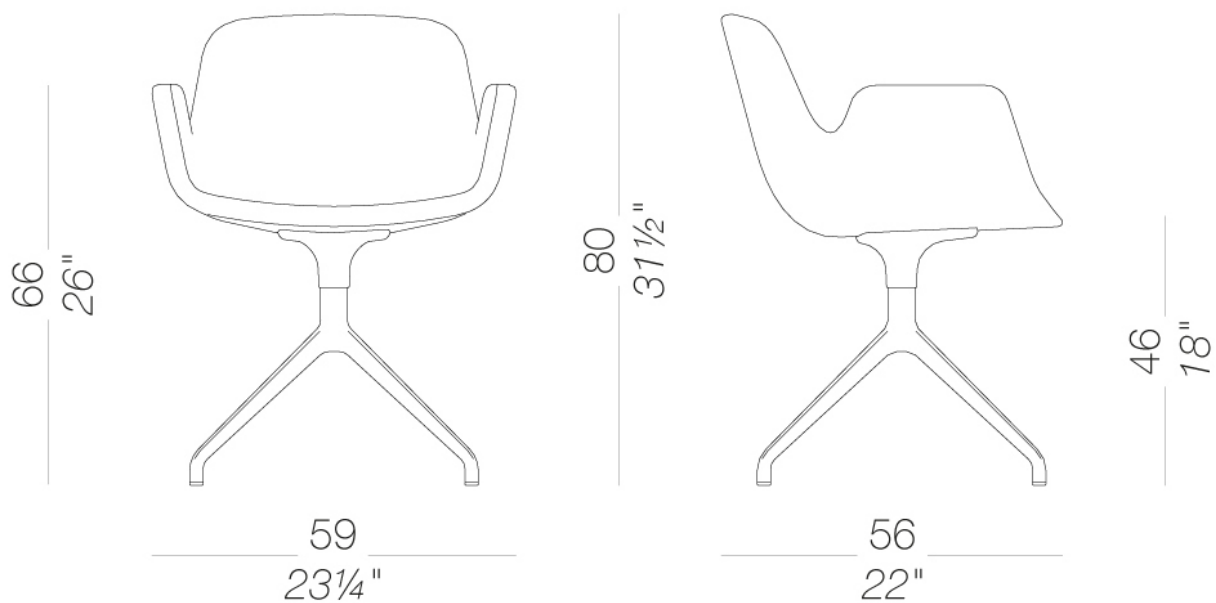
PASS

Hee Welling | 2012

| S119 Con cuatro radios

Sillón con base giratoria 4 rayos en aluminio arenado o lacado a polvo. Carcasa de espuma de poliuretano ignífugo con inserto de acero revestido de tejido, piel o eco piel, también con combinación de 2 colores del mismo tejido. Pies en polietileno.

TEST 1 IM - Divina, Grimm, Hallingdal, Maya, Remix



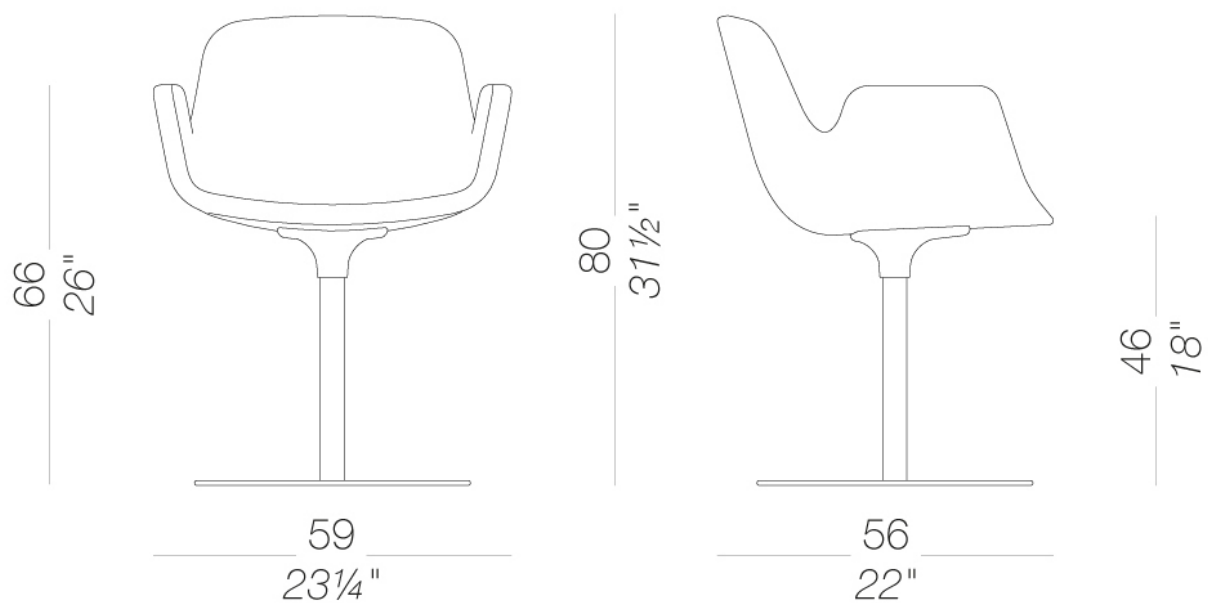
PASS

Hee Welling | 2012

| S121 Con base giratoria redonda

Sillón con base giratoria redonda revestida en acero inoxidable AISI 304 acabado "tejido de lino" o lacado a polvo. Carcasa de espuma de poliuretano ignífugo con inserto de acero revestido de tejido, piel o eco piel, también con combinación de 2 colores del mismo tejido. Por debajo de la base insertos en fieltro.

TEST 1 IM - Divina, Grimm, Hallingdal, Maya, Remix



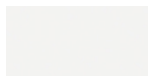
PASS

Hee Welling | 2012

estructura



lacadura en polvo
negro
1 Colores



lacadura en polvo
blanco
1 Colores



metal
cromado mate
1 Colores



metal
aluminio
1 Colores



metal
acero inoxidable
1 Colores

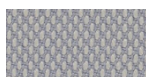
revestido



tejer
Hallingdal 65 - Cat.
C
58 Colores



tejer
Canvas 2 - Cat. C
45 Colores



tejer
Steelcut Trio 3 - Cat.
D
54 Colores



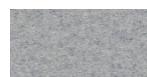
tejer
Remix 3 - Cat. C
72 Colores



tejer
Clara 2 - Cat. C
24 Colores



tejer
Fiord 2 - Cat. C
39 Colores



tejer
Divina MD - Cat. D
27 Colores



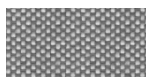
tejer
Divina Melange 3 -
Cat. D
38 Colores



tejer
Tonica 2 - Cat. C
39 Colores



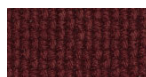
tejer
Medley - Cat. A
37 Colores



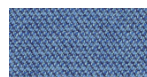
tejer
Maya - Cat. A
43 Colores



tejer
Jet - Cat. A
66 Colores



tejer
Lapalma Smart -
Cat. C
18 Colores



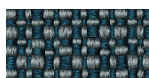
tejer
Capture - Cat. B
43 Colores



tejer
Crisp - Cat. B
40 Colores



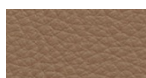
tejer
Nattè - Cat. B
30 Colores



tejer
Iris - Cat. B
24 Colores



tejer
Steelcut 3 - Cat. D
40 Colores



piel
Soft-leather
17 Colores



ecopiel
GRIMM FR - Cat. A
32 Colores



ecopiel
Valencia - Cat. B
66 Colores



tejer
Grain - Cat. B
50 Colores



tejer
Re-wool - Cat. C
21 Colores

consultar la muestra de materiales para la gama completa de tejidos, ecopiel, pieles.

uso y mantenimiento

Limpie todas las piezas en madera, cuero, tela y el metal con un paño húmedo o un detergente neutro. No use detergentes con alcohol, amoniacos, productos disolventes o abrasivos. Cualquier líquido que se derrama sobre el producto tiene que ser limpiado de inmediato. Cuando levante o mueva el producto, sosténgalo de la estructura y no por debajo el asiento. El producto no debe ser sometido a pesos desequilibrados, ya que está diseñado para apoyarse sobre un terreno adecuado (Sobre cuatro patas o en la base). Nuestra empresa se reserva de cualquier responsabilidad en caso de daños causados a superficies o pavimentación delicada. Evite cualquier uso indebido del producto: No pise el producto, en el reposapiés o en los apoyabrazos. Evite movimientos que puedan comprometer la correcta funcionalidad del producto o la seguridad de los usuarios. La madera y el cuero, siendo materiales naturales, pueden dañarse fácilmente; algunas pequeñas impurezas o imperfecciones son consideradas dentro de los estándares de calidad. No exponga el producto a la intemperie o a condiciones atmosféricas fuera del normal, ni a fuentes de calor de más de 45 ° C. También para los productos para uso al aire libre podrían ser afectados por los agentes atmosféricos. El producto podría deteriorarse y posibles cambios en el producto podrían ocurrir a la exposición prolongada al calor, la humedad y Salinidad. Un adecuado y frecuente mantenimiento y limpieza del producto mejoran su durabilidad. El producto podría cambiar de color y tonalidad, si se expone a la luz solar directa. El mantenimiento tiene que ser el llevado a cabo de un personal con experiencia.