



SUI es una colección de mesas versátiles de uso polivalente con un diseño atemporal de líneas puras que nace del diálogo entre las superficies planas y curvas. El resultado es una mesa con una elegancia sutil, que armoniza con todo tipo de espacios. Las mesas SUI se fabrican íntegramente con una estructura de aluminio que las hacen ligeras pero sumamente robustas y resistentes a la corrosión. El sistema permite generar mesas de distintos tamaños, desde mesas auxiliares hasta mesas de trabajo y reunión de gran formato. El diseño puro y esencial junto a gran variedad de medidas y acabados disponibles buscan la polivalencia de uso en todo tipo de espacios públicos y privados.

DISEÑADOR: Carlos Tíscar

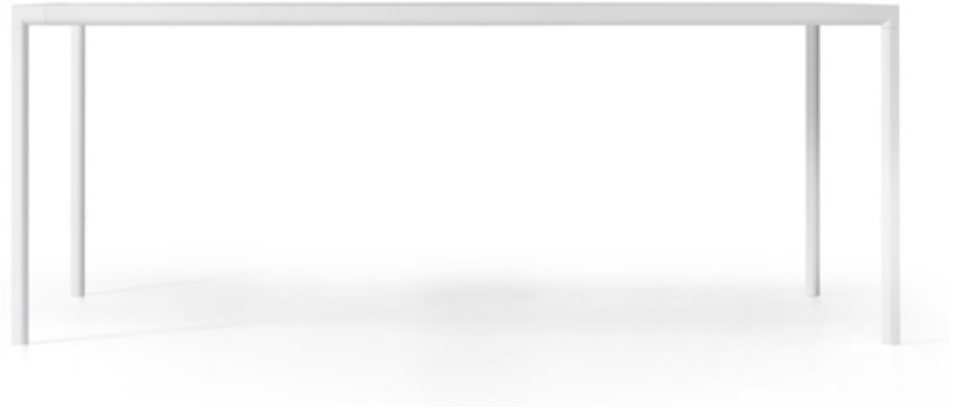


Carlos Tíscar (1964). Se graduó en la Escuela de Artes Aplicadas de Valencia (1982), en la especialidad de Diseño Industrial. Dos años después, se trasladó a Italia para estudiar en la Scuola Politécnica di Design de Milán. Comenzó a dedicarse profesionalmente al diseño como miembro del grupo Factoría (1987) y como socio de Gesto Design Management (1991). Desde 1993 dirige su propio estudio. Ha impartido la asignatura de Proyectos para las siguientes escuelas e instituciones: Barreira (Valencia), AIMME (Paterna), Eset CEU (Alfara del Patriarca) y EASD (Valencia). Ha dado conferencias sobre su trabajo en España y en el extranjero y entre los premios que ha recibido destacan el Best of NeoCon Innovation Award (Chicago 2012) y el Good Design Award (Chicago 2013). Fue presidente de la ADCV (Asociación de Diseñadores de la Comunidad Valenciana).

ESTRUCTURA

La estructura está fabricada íntegramente de aluminio. El marco perimetral y las patas son de perfil de aluminio extruido de sección especial. El elemento de unión de las esquinas es de aluminio inyectado. Con el uso del aluminio se consigue una estructura ligera, robusta y resistente a la corrosión. La mesa se ofrece en una amplia variedad de medidas estándar y además se puede fabricar en medidas especiales para proyectos.

Acabados: Con pintura de poliéster en polvo termoendurecida en cualquiera de los colores de la carta de acabados metálicos de INCLASS.



ALTURAS

Las patas se fabrican en tres alturas distintas y llevan integrados niveladores.

Tacos: Incluye niveladores de plástico estándar en contacto con el suelo.



MEDIDAS

Las mesas SUI se fabrican en una amplia variedad de medidas estándar. Para proyectos se ofrece la posibilidad de fabricar medidas especiales.

	70	80	90	100	120	140	160	180	200	220	240
70	—			—	—	—					
80		—		—	—	—	—	—	—	—	
90			—			—	—	—	—	—	—
100				—					—	—	—
120					—				—	—	—

OBSERVACIÓN: La altura 105cm sólo están disponible para estructuras de hasta 120x80cm.

ACABADOS DE LA ESTRUCTURA



Negro



Blanco



Aluminio



Verde oscuro
RAL 6003



Mostaza
RAL 1032



Visión
RAL 1019



Marrón
RAL 7006



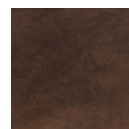
Gris
RAL 7036



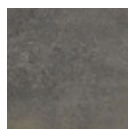
Antracita
RAL 7043



Rojo
RAL 3011



Marrón óxido



Gris óxido

ENCIMERAS

Se pueden fabricar con diferentes materiales.

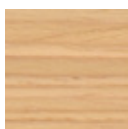
Para proyectos se pueden fabricar tapas especiales con otros materiales o acabados.

La mesa también se vende sin encimera.

Debido a la dilatación de los materiales las encimeras tienen una tolerancia aproximada de 1mm sobre la perfilería perimetral.

Tapa de tablero bilaminado de 13mm.

El interior es de partículas de madera y las superficies exteriores son de resinas melamínicas. Los cantos son de ABS. Está disponible en color blanco con textura soft o en roble.



Roble



Blanco

Tapa de mdf lacado: Se fabrica con tablero de mdf de 13mm.

Se acaban con lacas acrílicas en cualquiera de los colores lacados del muestrario INCLASS.



Negro



Blanco



Verde oscuro
RAL 6003



Mostaza
RAL 1032



Visión
RAL 1019



Marrón
RAL 7006



Gris
RAL 7036



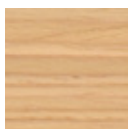
Antracita
RAL 7043



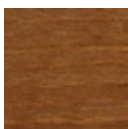
Rojo
RAL 3011

Tapa de MDF chapada con roble natural de 13mm

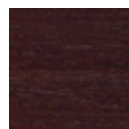
Se fabrica con tablero de mdf de 13mm chapado en roble natural. Se acaban con barnices acrílicos en cualquiera de los acabados de chapas de roble del muestrario INCLASS.



Roble natural



Roble nogal



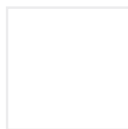
Roble wengué

Tapa de tablero compacto de 13mm.

Fabricada con tablero compacto de fibras de madera, recubierto con resinas melamínicas. Está disponible en color blanco o negro con textura soft.



Negro



Blanco

Tapa de cristal templado blanco óptico de 8mm.



Blanco óptico

* Para datos técnicos consultar anexo de materiales.

ACCESORIOS Y COMPLEMENTOS

Las mesas SUI se pueden equipar y completar con una amplia gama de accesorios para adaptarlas a distintos usos.



Buc metálico de tres cajones con ruedas:

- Cajones con sistema antivuelco.
- Cajón superior con bandeja porta lápices en el interior.
- Cerradura de seguridad con llave.
- Ruedas dobles.
- Se acaba en color blanco o negro.



Buc metálico con un cajón + archivo:

- Cajones con sistema antivuelco.
- Cerradura de seguridad con llave
- Cajón superior con bandeja porta lápices en el interior.
- Cajón inferior con sistema de archivo para carpetas colgantes.
- Ruedas dobles.
- Se acaba en color blanco o negro.



Asiento tapizado para buc

Los bucs pueden incorporar un asiento que se puede tapizar en cualquiera de los tejidos y pieles del muestrario INCLASS o con tejidos suministrados por el cliente. Se suministra con sistema de velcro para sus sujeción al buc.



Accesorio de unión para mesas:

Se fabrica con chapa de acero y permite unir y fijar mesas.



Mesa auxiliar tipo ala:

Se fabrica en medida de 100x60cm con los mismos acabados que las mesas.



Soporte para CPU:

Está fabricado con chapa de acero y se acaba con pintura de poliéster termoendurecida con los mismos colores que las mesas. El soporte va suspendido en la perfilera de la mesa.



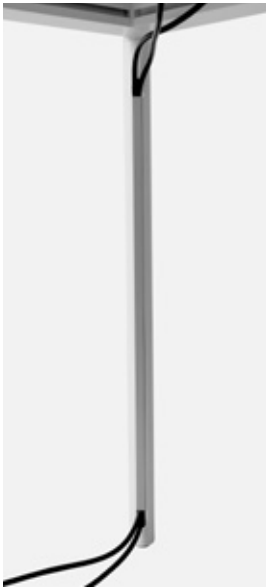
Faldones frontales:

Se fabrican con chapa de acero de 1,5mm y están disponibles en dos versiones:

Pintados: Con pintura de poliéster en polvo termoendurecida en cualquiera de los colores de la carta de acabados metálicos de INCLASS.

Tapizados: Disponible con cualquiera de los tejidos y pieles del muestrario INCLASS y también con tejidos suministrados o especificados por el cliente.

ACCESORIOS DE ELECTRIFICACIÓN



Pata con ranura pasacables a suelo:
Permite llevar los cables al suelo por el interior de la pata. Incluye tapeta.



Soporte inferior para cableado:
Fabricado con malla ignífuga. Se puede montar en cualquier posición debajo de la encimera, dando soporte a todo tipo de cables, enchufes, cargadores, etc...



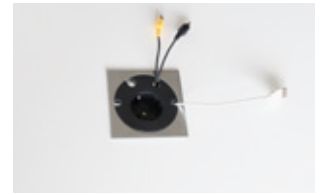
Kit de tres enchufes schuko con anclaje al perfil:
Permite la toma de corriente de tres enchufes tipo schuko. Bajo pedido se pueden suministrar otras configuraciones.



Tapa pasacables redonda 80mm para encimera:
Fabricada con aleación de zamak acabada en cromo mate con hueco pasacables de caucho color negro. El taladro en la tapa para su colocación será realizado por el cliente.



Abrazadera de cables para perfil:
Están fabricadas con velcro y permiten conducir los cables por el perfil de la mesa mediante un sistema de abrazadera. Se pueden fijar en cualquier parte del perfil.



Tapa de 80mm con enchufe schuko + pasacables para encimera:
Fabricado con aleación de zamak acabado en cromo mate. El cuerpo pasacables + enchufe es de plástico color negro. El taladro en la tapa para su colocación lo realizará el cliente.

CRITERIOS MEDIOAMBIENTALES

- Las mesas SUI se fabrican con aleación de aluminio reciclable al 100%, limitando el uso de sustancias peligrosas.
- Todas las encimeras de madera o cristal son 100% reciclables.
- Alto grado de reciclabilidad. Los componentes son fácilmente desmontables y clasificables para su posterior reciclado.
- El cartón del embalaje es 100% reciclable. Las tintas de impresión del embalaje son en base de agua sin disolventes.
- El recubrimiento de la estructura se realiza con pintura en polvo sin emisiones COV's (Componentes volátiles orgánicos) mediante un proceso de última generación que incluye la recuperación de la pintura no utilizada en el proceso, para su reutilización así como la limpieza de metales mediante circuito de agua cerrado.
- Las mesas SUI se transportan parcialmente desmontadas y empaquetadas de un modo compacto minimizando el espacio y reduciendo el gasto de energía para su transporte.
- Sostenibilidad es también diseñar y producir muebles para que duren el máximo tiempo. Fabricar lo justo y consumir lo necesario. Calidad frente a cantidad como mejor modo de reducir el consumo energético y minimizar los residuos. Las mesas SUI están garantizadas durante 5 años. Han sido diseñadas y fabricadas para tener una larga vida útil con materiales de calidad y un diseño atemporal ajeno a las modas. Existe además la posibilidad de sustitución y reposición de cada una de las partes.
- Los procesos productivos de INCLASS están certificados según normativa medioambiental ISO 14.001:2004 y se realizan buscando la reducción de residuos y del consumo energético para minimizar el impacto ambiental



CERTIFICADOS Y NORMATIVAS

Las mesas SUI han superado las pruebas realizadas el Instituto Tecnológico del Mueble (AIDIMA) según las normas:

- UNE: EN 527-1:2011. Mobiliario de oficina. Mesas de trabajo. Parte 1: Dimensiones.
- UNE: EN 527-2:2003. Mobiliario de oficina. Mesas de trabajo. Parte 2: Requisitos mecánicos de seguridad.
- UNE: EN 527-3:2003. Mobiliario de oficina. Mesas de trabajo. Parte 3: Métodos de ensayo para la determinación de la estabilidad y la resistencia mecánica de la estructura.
- UNE: EN 15372:08. Mobiliario. Resistencia, durabilidad y seguridad. Requisitos para mesas de uso doméstico. Mobiliario de oficina. Mesas de trabajo. Parte 2: Resistencia, durabilidad y seguridad.
- Símbolo de Calidad Controlada AIDIMA.

INCLASS tiene certificada su gestión de calidad conforme a la normativa ISO 9001:2008 en todos



GARANTÍA

INCLASS MOBLES S.L. garantiza los productos de la colección SUI contra todo defecto de fabricación y de los materiales durante un periodo de 5 años a contar desde la fecha de factura. Quedan excluidos de la garantía aquellos daños originados por un uso indebido, negligencia o accidente así como aquellos que tengan su causa en la falta de un mantenimiento adecuado del producto. Queda también excluido de esta garantía el desgaste y envejecimiento natural de los materiales superficiales. El establecimiento deberá acreditar la fecha de compra del artículo con la factura correspondiente.

INCLASS sustituirá o reparará los productos o componentes no conformes haciéndose cargo de los gastos y sin ninguna otra responsabilidad.